

En este Vocabulario encontrarás un listado de palabras importantes que te ayudarán a comprender la lectura y la escritura de nuestra lengua, así como algunas variantes que se utilizan en otras comunidades. Es de gran utilidad para una mejor comprensión de los textos escritos.

Jè Xon xi fa'ait'à éen jí kjoásjaijin jingo jtín éen xi koasenkaolli nga nda koanjinlii jmeni xi k'uéxkiaí kqo nga chjii nga kqo énná, k'oates'in koasenkaolli joni nga koan sichjain éen xi séngui tsò xi nchja chjota xinguiá xi kitsendainá xi jame ts'aóngui nchjale énná. K'óamani nga kis'enda xi kui ánni nga ndakjoàn kàmalii ngayejee xi chòt'ayài, xi chjii kqo xi k'uéxkiaí.

Leo y escribo en mi lengua

Mazateco Alta

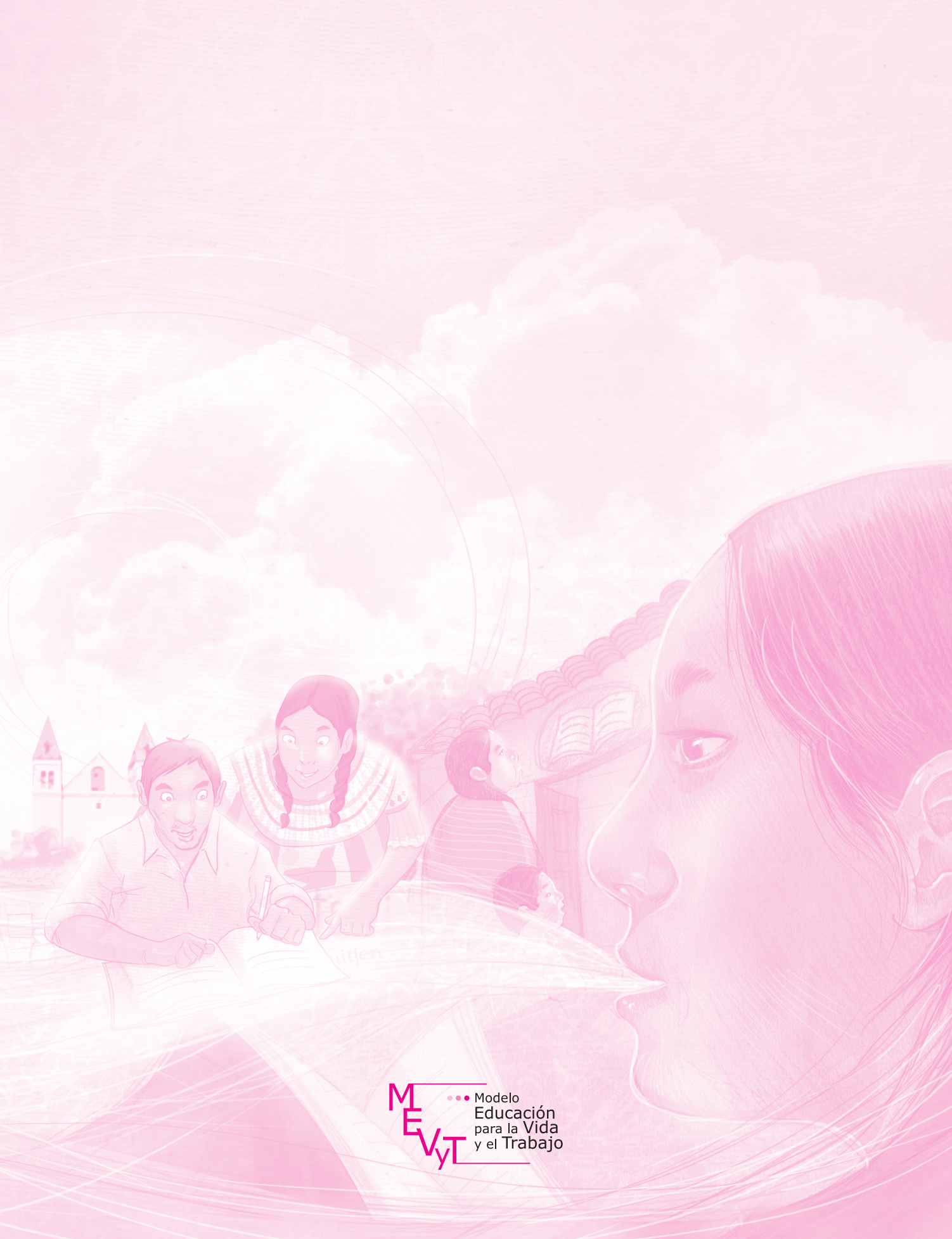
B'exkia k'oa kjia nga kqo énná

Éen naxínni chjota nanguiny'án



DISTRIBUCIÓN GRATUITA

TOXKA B'ATJIBÍSÒN



MEVYT ... Modelo
Educación
para la Vida
y el Trabajo

Créditos a la presente edición

Coordinación académica

Sara Elena Mendoza Ortega
Elisa Vivas Zúñiga

Recopilación

Javier García Martínez

Asesoría y revisión pedagógica

Guillermina Duarte Hernández

Revisión técnica

Adriana Martínez García

Coordinación de elaboración de materiales educativos

Rocío del Carmen Cruz Pérez

Coordinación gráfica y cuidado de la edición

Greta Sánchez Muñoz
Adriana Barraza Hernández

Seguimiento al diseño

Jorge Nava Rodríguez
Ricardo Figueroa Cisneros

Seguimiento editorial

María del Carmen Cano Aguilar

Supervisión editorial

Marlik Mariaud Ricárdez

Revisión editorial

Eliseo Brena Becerril
Laura Sainz Olivares
Hugo Fernández Alonso

Diseño

Jorge Guillermo Aguilar Picasso

Diagramación

Adriana Peña Cervantes

Ilustración de portada

Irvin Richard Zela Vázquez

Leo y escribo en mi lengua. Mazateco Alta. MIBES 3. Vocabulario. D. R. 2010 ©Instituto Nacional para la Educación de los Adultos, INEA. Francisco Márquez 160, Col. Condesa, México, D.F., C.P. 06140.

Esta obra es propiedad intelectual de su autor, y los derechos de publicación han sido legalmente transferidos al INEA. Prohibida su reproducción parcial o total por cualquier medio, sin autorización escrita de su legítimo titular de derechos.

ISBN *Modelo Educación para la Vida y el Trabajo.* Obra completa: 970-23-0274-9

ISBN *MEVyT Indígena Bilingüe con Español como Segunda Lengua:* 970-23-500-4

ISBN *Leo y escribo en mi lengua.* Mazateco Alta. MIBES 3. Vocabulario:

Impreso en México

Xibakó

Jè Xon xi fa'ait'à éen kuí xá kis'endani nga koansenkao chjota xi tsòya kao chjota jchínga xi kòt'ayà ngaya xi MIBES 3 B'exkia k'oa kja nga kao énga 'mì xi ts'e chjota én naxínni nanguiny'án, jè xon xokji, koán s'esjaijin éen kao jokjoan éndo xi fa'ait'à ya Xon xi ts'e chjota jchíngaa kao ya Xon s'exkialí ánni nga koansenkaoni jos'in nga nda koanjinle xi k'uexkia.

lbi, íí fa'ait'à én xi je jame to choa machjén, xi to k'asa chjota bexkon, fa'ait'à én xi s'a kis'en'ión chjotse xi machjén nga chòt'ayà kjoachjinele énná, joni xi itsò: “jngoyà” “kjoachòt'ayà kao jè éen je xi séngui s'in nchjale nga jngó jngó 'ndee tonga xi te k'oatsònile.

Jè xon fa'ait'à én xokji íis'in kis'enda: jè xi tjenni ya ngaskónle yaá koansjaili jè én xi i nyat'a, tsjoá nga ch'in ch'in koo n'ión jmà s'in tsak'iyà; xi te yani nanguile nga jngó jngó éen ya fa'ait'à jotsònile, nga fet'ani jngo choa bakó jos'in machjén k'oa tjin k'a xi tsjoá jos'in machjén xi te kuini éen ya jña xìn naxinandáa.

Jè xon fa'ait'à én xokjii én naxínni kis'endani, jè én xi nchja chjota Ni'yà xi ts'e chjota én nanguiny'án k'oa choyàníi jin nga tsjoá koan sinkjinyai, sikixiyai tsà jñani ngatsi k'oas'in kis'e k'oa nga chobayaño kao xi ñatjen tìtsoma chòt'ayào, kao nga kàya"axkon jos'in b'antjaiya énná nga jngó jngó 'ndee.

Choyàníi jin nga koanchjénli, nga koansenkaoli nga chòt'ayài jos'in chji kao nga sixoá kjoab'aitsjen xi sokòli t'ats'e kjoachjinele énná.

¡Jótondani nga k'oas'in b'ènèlai yaoli,
tosi tondasa t'ai ngan'ión!

Alfabeto mazateco alta

A, a

B, b

CH, ch

E, e

F, f

I, i

J, j

K, k

L, l

M, m

N, n

Nd, nd

NG, ng

Ñ, ñ

O, o

P, p

R, r

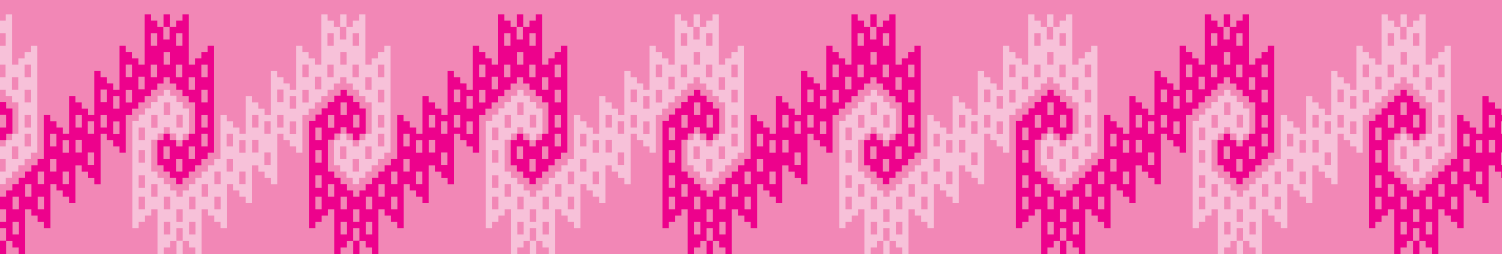
S, s

T, t

U, u

X, x

Y, y



A

a

Jotsònile: Jè chog xokjií kuí s'ejnátítjòn k'iangá chjònangui tsà 'yani, tsà jmení kjog, k'og ngatsjai nga jngo xi jaon, axo xi maín tsò én tsjoá xi chjònangui.

Jos'in machjén: ¿A jeé kjimajngoli xálí ndá?

B

bixog

Jotsònile: Kuí én xi machjén k'iangá taon nòkjogayani í naxinandá.

Jos'in machjén: Nga kis'ejna kjoajtíin kan kan bixog taon tsjoá xijchále xtií.

CH

chjoón batéxáa

Jotsònile: Jè xo'mì jè 'sén nixjinle ndí ndí yánchjín xi chaxkon ndí xtile k'og nga nitjen b'ètsoma katéjéxó sén nixjinle, 'ndíle xó b'ètsoma kjásjai nga k'ogtsò kji'ndiáxá.

Jos'in machjén: Ngati ngotjen káfa ya. kjoàn txian nd'iang ja'a jngo chjoón batéxáa, a lí tomglà xi titsòñà nga tikji'ndiáxá.

Jos'in b'anjtaiya 1: Tsjón botéxá (Santa Ana Ateitxlahuaca).

chjotq̄b'échjijin

Jotsònile: Jè xò'mì chjotq̄ xi b'èchjijinle xá xima, xá xi bakó chjotq̄ xi síská k'ìanga s'ejna jngo kjoaniská nq̄cha.

Jos'in machjén: Jèxó chájbaq̄ k'uechjijin ngánle nga sískánq̄cha tóxjo'óo.

chjotq̄kjikjoq̄

Jostònile: Jè xò'mì chjotq̄ xi male nda b'èyanq̄mì k'oq̄ tsjoá b'ét'axon je nq̄mí xi tjinle jngo naxinandáa, joni: nq̄míjcháa, nq̄mítsjoa, nq̄míxkóon, nkjin sa jkoyaa kji.

Jos'in machjén: Jè nds'ee chjotq̄kjikjoq̄ k'oq̄ tsòya nq̄míxkón xi n'ión kjoatse tjin ya 'ndena.

chjotq̄tsòya

Jotsònile: Jè chjotq̄ xi sík'atoya, kanìyandiá kjoachòt'ayà xi b'aile jngo jtín chjotq̄.

Jos'in machjén: Jè chjotq̄ tsòyana n'ión nda chjotq̄ k'oq̄ matsejtani ninga ñ'ai xinyá jkoa jme xi tsòyana.

choq̄

Jotsònile: Kuí éen machjén nga nga ss'echoya nixjin, tsojmì kq̄ jotjin ndo, jotjin jchóya tsà jmeni.

Jos'in machjén: Choq̄ ñoxó koq̄it'sia nga koanxòon jè kjoajtín xi s'ejna.

chog'ndíchji

Jotsònile: Kuí chog xi s'ekjaoni, xi níkinchjani éen xi k'og'mì, 'ndí kjoan, sénjin kjoan, a líkui ma kui fits'iani kja'aínle 'ndee kao kja'aínle chjotg to fi'nyòbaséénle én.

Jos'in machjén: Nga chjii xi toxka kja'aín, chog'ndíchji tichjain.

chogchji

Jotsònile: Kuíní chog xi machjén nga s'en'iónkjao, nga chji, nga s'et'axon jngo jngo éen xi nòkjog.

Jos'in machjén: Jè choachji “A” jè choachji xi tsjoá jta.

chogchjingósòn

Jotsònile: Jè choachji xi machjén, xi fits'iani nga chji kja'aínle chjotg, kja'aínle 'ndee kao nga s'ets'iqakao jngo ndíá xon.

Jos'in machjén: Nga chjii kja'aínli choachjingósòn tichjain xi s'ik'íejna tíjtòin.

choch'áa

Jotsònile: Jè xo'mì jè cho xi ño mani ndsoko, ndo'ño kjoan xjoaño ngajào k'og ch'á tsokjón.

Jos'in machjén: Jè n'aing nga fijk'á chikín choch'á sík'a.

E

énjtòà

Jotsònile: Kui xo'mì, jè éen xi nòkjoá, xi bitjo ndso'baá k'iganga basèngjímíá.

Jos'in machjén: Jngo énjtòá chji ya t'a xonli.

énkja'aín

Jotsònile: Jè xo'mì nga chji kao nga nìk'axki kja'aínle chjota kao kja'aínle ngxinandáa.

Jos'in machjén: Jngo énkja'aín chjí, chjí kja'aínle jngo ngxinandáa.

I

íj

Jotsònile: K'íá machjén éen xokjii nga k'oq̄bixón k'ig tsà tinbijkoán, tsà ñaki toxka k'oq̄kimaná jmenì xi ti'yaá, k'oq̄ sak'oá ñaki maxóxa xóny'anle yaoná nga nòkjoá éen xokjii.

Jos'in machjén: Íj, jngo ye tíjna ya.

ìbj

Jotsònile: Jè éen xokjii k'íá machjén nga bakoá jngo 'nde xi te yakjoàn tíjnat'aná.

Jos'in machjén: Nroái ìbj, machjénní chjota xi nda síxáa.

J

jngoyà:

Jotsònile: Kuí xo'mì xi síté nguìndiani tsà jmeni xi nkjìn yaq kàmaxkoqya.

Jos'in machjén: Ya jngoyà jngo, yaá chót'ayài ts'e najmíjcháa, najmíxkóon kao kjoas'eyangjmíi.

jnróye

Jotsònile: Jè xo'mì kja'aínle nangui tíjtòná jña nòkjoañá ngats'ía jñatjen batéxoma nangui tíjtòná. Jè én xi “jnró” tsòo kui bakó nandáa, xongá xi ya tjin k'og jé én xi “ye” tsòo, kui bakó jè ye xi tíkjine ja xi séjnat'a ya najño sénle nanguiná.

Jos'in machjén: Naxinandá jnróye kjoànlà kjuín sixáa jngoá tá.

K

kastig

Jotsònile: Jè én xo'mij, yaá nroáy'ani én xi nchja chjotg xi nanguiná ja'akjá'a, k'og to énná tsak'aónya.

Jos'in machjén: Jè chjotg xi ñakjin fikatiò sasá male nchja én kastig.

kichɔ́fane

Jotsònile: Jngo kichɔ́ xi tàja kji, tji kji, 'mbájko kji k'òg nr'uèts'in kji, machjén nga nókjoamaña kag nga níkasén én tsà jme xá xi s'e.

Jos'in machjén: Je jane kichɔ́fane, jeé koqits'ia mixel.

kichɔ́fijbe

Jotsònile: Jè kichɔ́ xo'mì xi ño mani ndsoko xi b'atji nga fi, ma bijnayale, tjin xi síxákag k'òg machjén nga b'a ch'áa kag chjotg.

Jos'in machjén: Jè kichɔ́fijbe xi tijnang nì s'in matsen.

kixi

Jotsònile: Jè én xi machjén jè kjoaixi xi tjué, xi s'enda, xi sokó k'iganga je nda kjoanlg chosònnile nga je chobàyani jngo kjoa.

Jos'in machjén: Jè kixi xi kichò xijchále xtij, kan kan xó bìxo koqiyani xi ts'e chjile kichɔ́ fijbee xi koqjnguí.

kjatjín kjatjín

Jotsònile: Kui xitsò nga kjatjín kjatjín jme xi bakinná, xi tsjoachaá, axo jmeni xi sasén tokòán nga jngó jngóá xi chjotgá.

Jos'in machjén: Likui mangósòn kjoatsjoachaná, kjatjín kjatjín jmeni xi tsjoakie xijngo xijngo.

kjogs' ejintokòn

Jotsònile: Jè én xi machjén nga b'ai én kao nga s'ejintokón jngo kjog tsà 'yani.

Jos'in machjén: Tosaá kjogs' ejintokòn kjoànlèe, jàn xo'nda 'ndili kàfiché.

kjogs'eyanajmí

Jotsònile: jè xo'mì k'iana s'eyanajmí jngo énnajmí, xi k'oatjín, ni xi tsì k'oatjín, jngoó kjoabasènnajmí xo'mì.

Jos'in machjén: ¿Jós'in machjén jngo kjogs'eyanajmí.

kjoatjaòcha

Jotsònile: Jè xo'mì jme ndí kjoatjaòcha, tsà jngosa ndí én, tsà jngo ndí xon, ndí tsojmì xi nìtjaòcha 'yani xi bakó ndí xále joni jña maskángcha.

Jos'in machjén: Nga kjueli xonli jngo kjoatjaòcha k'oaili.

L

latìn

Jotsònile: Jè én xi latìn nroáni xi k'og'mì.

Jos'in machjén: Nga batió mìxa jè nà'mii ngas'a, ñaki én latìn xó síchjèn.

M

mai

Jotsònile: Jè éen xi tsòya xi mai tsò.*Jos'ìn machjén:* Mai, a likui k'ogs'in.*Jos'ìn b'antjaiya 1:* Majìn (Chintjai).

N

n'ai

Jotsònile: Jè éen xi machjén nga nókjog
kja'aínle xi n'ai mani.*Jos'ìn machjén:* Jij ndí kòrre, jená k'ien n'aile
ndíj xting.

n'aijchá

Jotsònile: !ís'in tjinèle k'uín jè xi n'aile ma xi
n'ai axo jè xi ng.*Jos'ìn machjén:* Jè n'aijchána jngo n'aijchále
kitsòyana.

ngjchá

Jotsònile: !ís'in tjinèle k'uí jè xi ngle mani
xi n'ai axo xi ng.*Jos'ìn machjén:* Jè ngjchána jngo ngjmítsjoa kiski.*Jos'ìn b'antjaiya 1.* Ng-ijchá (Chintjai).

ngjmíjcháa

Jotsònile: Jè én xi machjén nga k'ogbixoán jme xima xife nga tífi nixjiin joni ya jngo ngxinandáa.

Jos'in machjén: T'èxkiǎj ngjmíjcháa xi ts'e ngxinandá Laotee.

ngjmítsjoa

Jotsònile: Jè xo'mì ngjmí xima xife xi fa'ato kao xi sokó sak'og xi b'éyanajmí chjotǎ, sík'axki 'ndee, chjotǎ kao cho k'og ndasá síkijnoná jme xi tsò.

Jos'in machjén: T'èxkiǎj ngjmítsjoa xi i'mì: Xongole yákitimàǎ.

ngjmíxkóon

Jotsònile: Kui xo'mì ngayejee én ngjmíxkón, ngjmíndo, najmínia xi b'éyanajmí chjotǎ jchíngaǎ, yǎá kitsoan'ión jokjima jokjife kjoabijnachonle kao kjoachoyà xi tjinle jngo ngxinandáa.

Jos'in machjén: ¿A 'yaníi ngjmíxkón xi ts'e chjoón batéxáa, fa'ait'à ya xon s'exkiǎli.

nd'iachòt'ayà

Jotsònile: Jè 'nde xo'mì ya nd'ia jñani maxkó xtii nga kòt'ayà.

Jos'in machjén: Yǎá koanxkóñá jña tjna nd'iachòt'ayàǎ ján, ya sǎtéjián ni.

ndáǵxó

Jotsònile: K'óá'mì xi ñaki kja'aín jchále
ngxinandá Ndáǵxó.

Jos'in machjén: Jè chjota xi tsòyaná ndáǵxó xó
tífi nyaon.

ndátokixon

Jotsònile: Jè xo'mì ndákixo xi skog_n tochàn
s'exojin, sòk_g s'ejin jos'in nga nda 'yò.

Jos'in machjén: Jmé k'og_síkji ny'ánni, jósi
tsà jngo ndí ndátokixon s'íui jngoá xi s'á
tíxo sjuè sjuè.

ndáxinjig

Jotsònile: Jè xo'mì jè nandá xi chjáj_nin tsojmi
machinee.

Jos'in machjén: A lì t_onda 'yòjen ndáxinjig t_indso.

Jos'in b'antjaiya 1: Ndá k_andu (Nguixó).

ndjá

Jotsònile: Kuí xo'mì nga jngó jngó ndí_ando
xi y'a jngo xon xima s'exk_ig.

Jos'in machjén: Jngo ngjmíxkón chj_i ya ndjá
xi kjio nanguinij.

Jos'in b'anjaiya: (Ngui Naxi, Yátotà k_ao Nguijbi).

ng'uían

Jotsònile: Jè xo'mì ya 'ndee jñani majcháya jngo k'og tsà jngo jtín chjota k'og kuí k'og'mìni nga jè xi tsjoá ngu'íán nì jin ntjag, jtsíi kao jin njìon.

Jos'in machjén: Tò ndí nd'iaxka sá ndí ng'uíán xi bàtejna'ya.

Jos'in b'antjaiya 1. Nd'ia (Tx'á)

ngas'exkig

Jotsònile: Kuí xo'mì nga s'exkig én eén xi kjit'a jngo xon.

Jos'in machjén: T'èxkiqj kjoajnda xi “Ndí taon” 'mì.

ngatítjòn

Jotsònile: Jè xo'mì jè chjota xi ngatjòn batióle jngo nd'iaq jñani tjín xima.

Jos'in machjén: Jè ngatítjònle nd'iachòt'ayàq.

ngayakjit'axon

Jotsònile: Jè xo'mì ngaya xi manda jñani chjiyà, jñani s'et'a tsà jmeni én xi ya nìjngoyà.

Jos'in machjén: T'èxkiqj én kichji xi tjít'a ya ngayakjit'axon.

nionrajín

Jotsònile: Jè xò'mì jè niò xi skoan chao mandani, tíjtòn s'ejnajchá, ya ngajá nìchján k'og ma bichi.

Jos'in machjén: Jngo nionrajín t'inkindái.

Jos'in b'anjataiya 1. Niòxtìla (Yàtotà).

nkjaín

Jotsònile: Jè xò'mí nga jngó jngó ntsjoag xon s'exkiq jngo xon s'exkiq.

Jos'in machjén: T'èxkiqj xon xi fa'ai ya xi mani kan nkjaín xon s'exkiqj.

ntsjénkótóo

Jotsònile: Jè xò'mì jè ntsjén tàja xi tjongui nga s'exo ndá ntsjénle ndajai, ìngtjín chao nik'aónjin k'og nikótó nga je mase.

Jos'in machjén: Jè niòtsjée nga ntsjénkótóo nik'aónjin a lì tonda bichi.

Ñ

ñotaon

Jotsònile: K'óás'in 'yaxkonle taon xi ñachànte sànn táo chjìle nga kaò énná.

Jos'in machjén: Jngo toxi xi ñotaon chjìle tìndái.

ñakikuí

Jotsònile: Jè én xi machjén nga nìk'axkì jngo tsojmii xi ñaki kui xi tḡ s'a bitjo tíjtòn.

Jos'in machjén: Jè xon s'eyaxonng ñakikuí xi tínijéna.

O

otubre

Jotsònile: Jè xi mani te sáa chḡḡ xi machjén nga jngo nóo xi k'oḡ'mì k'oḡ kantèjngo nìxjiiin tíjnle.

Jos'in machjén: Nga kantèjngo sá otubre tí l'íi yḡ sòn nr'oá ján k'iganga s'uík'ien.

òsko

Jotsònile: Jè én xokjii xi machjén nga nìkasénkjḡḡle niá nga nìngakḡḡ chḡchèe, k'oḡḡḡ machjén nga chi'ndiáxá k'ig tsà jme xi kàmaná.

Jos'in machjén: Ngd'aḡinda niá, kjit'akjoàn nanguii, òsko, òsko, kichònda yḡ nìnda, tíndoḡḡinda niá ngak'ien.

óxo

Jotsònile: Tsojmì xi machine s'ejin, n'ión isin jḡḡḡ k'oḡḡe nkjìn ch'in fa'áxìn.

Jos'in machjén: Jè jḡḡ tsjòo nga òxo nìchjánjin a lì tḡnda chine.

Jos'in b'antjaiya 1. Òxu (Xi'ndeé kḡḡ Xolòka).

P

pàñò

Jotsònile: Jngo najño ndo, najño inda kji xi k'og'mì, ntsjajko tjen nga jaòngua xkon, ma bijnajté k'ogte ma ch'àmiya xti.

Jos'in machjén: K'ianga tsakixan manga, jè n'ainga jngo pàñò kitsjoale.

S

sasénño

Jotsònile: Kuí xi tsònile nga n'ión kjoàn nda no'yale, nga kao kjoaxkóntokòn no'yàle tsà 'yani xi tínychja, tsà jme titsò.

Jos'in machjén: N'ión nda basénño xé xokjii nga kòt'ayà.

Jos'in b'antjaiya 1. Baséñu (Én Chintjai);

Jos'in b'antjaiya 2. Boséñu (Santa Ana Ateixtlahuaca).

s'aon

Jotsònile: Jèní é_n xi k'ogtsò k'iangá jngo tsojmì xi jba kao xi s'aon s'in chján.

Jos'in machjén: Jè chítóo jo tíkjine s'aon s'aon nisen xi kàxóntsja.

s'eyaxkon

Jotsònile: Kuiní nga je tondjá s'ekaxkoán tsà jmenj axo tsà 'yanj xi kà'yaxkoán.

Jos'in machjén: S'eyaxkon ngaya xi tjínle jngo ngjmítsjoa.

sònxjáo

Jotsònile: Jè xo'mì jngo 'ndee jñani teyàsòn chon, jñani chao ndásile lajao tsangasòn, k'og yanj jñani ma nìskàsòn.

Jos'in machjén: Tián siská jngoá ya sònxjáo ján xti.

T

tàon

Jotsònile: Jè xo'mì jngo cho xi jnga tjínle, iso kji jngo xobí tjinasòn jko, n'ión tòka k'og likuima fitjen.

Jos'in machjén: Nd'aj likuinda nixjinna, jngo tàon ts'è kàfa'atoxjoàna ya yandiáa nga kàfijk'a chikiín.

X

xáa

Jotsònile: Kuiní éen xi machjén nga nìk'axkì jnga jngó jngó jtíin xá xi y'a jos'in tjiójtín, jos'in maxkoaya jngo xon.

Jos'in machjén: Yá xáa jaò jngo éen najmíxkón fa'atsen.

xib'atojin

Jotsònile: Kuí éen xi machjén nga nìk'axkì kjoa xi tō fa'atojin ngotjò ya jñani s'ejna jngo xáa.

Jos'in machjén: K'iangá koanská nga kijto s'úi, kis'e sangá tsé kjoa xib'atojin sasa.

xibakó

Jotsònile: Kui xo'mì xi bakó jokji, jos'in, jme xi tjinle tsà jmeni kqo tsà 'yani.

Jos'in machjén: Jè xibakó xon xi ts'e chjota jchíngaa.

ximachjén

Jotsònile: Kuiní xò'mì jmenì xi nìjé k'og̃ xi tjinèlè bitjosòn ánnì nga tjo'ndenile 'yanì xi meḷe fa'as'enjin kjoḡ xi tíchobàyani.

Jos'in machjén: Xi machjén nga tjuéjin chjoón nináḷe chjotá énná.

xjoḡchjit'à

Jotsònile: Jngo tsojmì xi ndokji, ño ma xinguile, tjin xi yáte kḡ xi ndichjoón, ma chjijòn k'og̃te ma nì-indòt'a.

Jos'in machjén: Tjin xi tĩdat'à jngoi ya xjoḡchjit'àḡ.

xkósòn

Jotsònile: Kuì xò'mì tḡ jotjín jkoyag̃ xkósòn, kjoḡmakjàín xi b'ekón jngo ngáinandá, a nìk'ig̃ changui, k'og̃ sík'atoyaáḷe xínkjín jotjín jkḡ chjotá tjiófa'ato.

Jos'in machjén: Jè xkósòn xi ts'e s'uík'ien nga tì l'íi ya sòntsjó ján n'ión ngskánatjín.

xonchjijòn

Jotsònile: Jè xò'mì xon xima chijjòn, tjin xi kjindíájon, tjin xi tò kjitxoa k'ogate tjin xi ndoyájon kjoan.

Jos'in machjén: T'èt'ai ya xon chjijònli jme xi tsò nga tsòyalii jè chjotà xi bakóyalii.

xonkjiaxon

Jotsònile: Kuiní xon xò'mì xi tjinle nga jngó jngó chjotà, yaá kjit'a jo'mì, 'ndee kao nixjin nga kitsin, k'ogate kjit'a kja'aínle xijchále kao jotjin nó tjinle.

Jos'in machjén: Àli nìchajin jìin xonkjiaxonli k'iangá k'uín k'ìèt'axojn yaoli ts'e chjotà jchíngaa.

xons 'exkijli

Jotsònile: Kuí kja'aín xi kōan k'ogailē jngo xon xi kjichjijòn, xi éen nyat'a k'oga ma s'exkija.

Jos'in machjén: T'èxkijai tsài xon xi “k'iangá ji xi k'in” 'mì, xi fa'ait'à ya xon s'exkijai, naská kjoàn nasi nga t'èxkijai.

xon-sén

Jotsònile: Jè xò'mì jngo xon jñani fa'ait'à sénle jngo tsà jngo chjotq, cho, 'ndee kao tsojmii, tjin xi jmà kao xi nkjin jkoyaa jos'in tsen.

Jos'in machjén: Nda chótsenlaj xon-sén xi tíjna nanguinii.

Y

'ya

Jotsònile: Ni'yo 'mbá kjoan xi k'og'mì, jnga tjinle, k'ia tjon nga chan majee, kui bakó nga je fa'ai jtsí n'ión.

Jos'in machjén: Je ngó kàtjon ngá 'ya ngati tanjion.